

[www.arcadenoe.org](http://www.arcadenoe.org)



**Arca de Noé**  
PROTECTORA DE ANIMALES



# Boletín

## Mayo 2011



LUCIA



LUIGI



**Arca de Noé**  
PROTECTORA DE ANIMALES

# 01. Editorial

## Descripción y contenido del boletín



Hola.

Aquí estamos de nuevo para traeros este boletín del mes de mayo.

Comentáros que el pasado mes de abril no ha sido del todo satisfactorio, puesto que **tan solo dos** de nuestros peludillos han encontrado un hogar y aún **hay muchos esperando**.

Como siempre necesitamos de vuestra colaboración para seguir trabajando y es por ello que nos hemos **propuesto dos grandes retos** para este mes.

Os invito a que leáis el **apartado de noticias** para conocerlos.

Ahora más que nunca necesitamos de vuestra colaboración.

No olvidemos que se acerca el verano y muchos animales son abandonados.

Ayúdanos a salvar a estos queridísimos peludillos que lo dan todo a cambio de nada.

Gracias.

Nuria.

### Contenido:

01. Editorial
02. Noticias
03. Adopciones urgentes
04. Protagonistas del mes
05. Siguen esperando
06. Sin padrinos
07. Adoptados del mes
08. Finales Felices
09. Nos dejaron
10. Sugerencias

# 02. Noticias

## Acontecimientos y eventos relacionados con nuestra asociación



### 1º. ARCA DE NOE TIENE UN NUEVO PROYECTO:

**"Objetivo 100 gatitos, 0 Ácaros"**

Ya puedes hacernos donativos pinchando en el botón de **"Apoyar"** desde el enlace de nuestro proyecto:

<http://www.lanzanos.com/proyectos/objetivo-100-gatitos-0-acaros/>

Tú eliges la cantidad que quieres donar y si prefieres hacerlo por tarjeta o vía **PayPal**.

Si sólo puedes donar una cantidad muy pequeña y crees que con eso no nos ayudarás en nada, ¡estás equivocado!

Muchas veces hemos visto como gracias a esas pequeñas aportaciones hemos reunido el dinero suficiente para poder salvarle la vida a un animal.

También puedes ayudarnos dando a conocer nuestro proyecto pinchando en el botón de **"Pásalo"**.

**Necesitamos reunir 2.500 € en 90 días** y eso solo será posible con vuestro apoyo.

**¡Ayúdanos a conseguirlo, nuestros gatos te necesitan!**

Si necesitas más información sobre el proyecto o la forma de ayudarnos escríbenos a:

[ayudanosarcadenoe@hotmail.com](mailto:ayudanosarcadenoe@hotmail.com)

## **2º. HINDOGS nos regaló la participación gratuita de uno de nuestros perros en el 5º curso de adiestramiento básico en Sevilla.**

A comienzos del año 2011 el director de Hindogs, Jesús Boullosa y su mano derecha en el adiestramiento, Manuela, nos ofrecieron una colaboración, o mejor dicho, nos hicieron un regalo: **la participación gratuita de uno de los perros de Arca de Noé en el 5º Curso de Adiestramiento Básico en Sevilla.**

Pues bien, deciros que la favorecida fue nuestra Vega, la cual ya está **felizmente adoptada.**

En el apartado de  **finales felices** de este boletín su adoptante nos cuenta con todo detalle como fue dicha experiencia.

## **3º. CUOTA ANTI-CRISIS EN ARCA DE NOÉ SEVILLA.**

**Ayuda a nuestros animales por solo 5 euros mensuales.**

Desde que ha empezado el año, hemos recibido más de 20 bajas de colaboradores a causa de la "crisis".

Debido a estas bajas **no podemos cubrir el gasto en residencia de nuestros animales.**

Es por ello, que hemos creado una **CUOTA ANTI-CRISIS** para las ALTAS nuevas hasta el mes de junio.

Las nuevas altas desde hoy hasta el mes de junio incluido, podrán colaborar con **Arca de Noé Sevilla** para poder ayudar a nuestros animales albergados, por un importe de 5 euros mensuales.

Esta cuota tendrá la duración de 1 año.

**Cinco euros** son una tapa y un refresco, una camiseta de rebajas, incluso es menos que una copa, y para nosotros es mucho.

Aporta tu granito de arena y hazte colaborador de **Arca de Noé.**

También puedes ayudarnos con nuestra cuota habitual que son **10 euros** cuando lo desees.

Escribe a: [colaboradores@arcadenoe.org](mailto:colaboradores@arcadenoe.org)

**Hazte colaborador y ayúdanos a ayudarles.**

## **4º. AYUDANOS A BUSCAR RESPUESTAS... SE NOS HAN ACABADO.**

Cada semana los voluntarios vemos como muchos de nuestros animales siguen allí.

No llevan semanas ni meses, la mayoría llevan años con nosotros.

Muchos ven como salen sus compañeros, como entran otros, pero ellos no son los afortunados.

En sus ojos podemos ver su tristeza, sus ganas de amar, su esperanza de ser adoptados.

Nosotros ya no sabemos qué hacer para cambiar esas miradas, les damos mimos, jugamos con ellos pero a la pregunta:

**¿Por qué nadie quiere darme una oportunidad?**, a esa pregunta no sabemos qué responder.

**Visita nuestra web y ayúdanos a darles una segunda oportunidad.**

## 03. Adopciones urgentes

**Adopciones que por diversos motivos (ser cachorro, ser mayor o por tener una característica especial) necesitan una acogida o adopción urgente**



Estos son nuestros últimos casos **URGENTES**:

**¡URGENTE! ... MARTINA necesita ser operada.**



**Martina** fue encontrada en la carretera, perdida corriendo tras los coches. Un chico paró y se le metió ella sola

dentro del coche.

Estaba coja, en un principio pensamos que la acababan de atropellar pero desgraciadamente su lesión no era reciente, ese sería el motivo del abandono.

**Martina** llevaba meses sin recibir asistencia veterinaria con una fractura que le ha producido mucho dolor.

**No tiene ni 1 año, solo pesa 4,5 kilos.**

Suponemos que ha sido abandonada porque está muy educada, se hace las necesidades fuera de casa, es muy obediente, se lleva bien con perros, y sabe comportarse dentro de un piso.

Queremos darle una buena vida a **Martina**, queremos operarle esa patita.

Al ser una fractura antigua no nos dan la garantía al 100% de que quede bien la pata, la operación consiste en una artrodresis (romperle el hueso y bloquear el movimiento de la articulación).

Así podremos corregir su problema, si no se opera con el tiempo le afectaría al codo y al hombro.

Queremos ayudarle, tratarla como se debería haber hecho en un principio y darle un hogar que la cuide y la quiera.

Si queréis ayudar para que pueda ser operada, tenéis que poner en concepto: **Martina** y aportar un donativo aunque sea pequeño a esta cuenta:

"La Caixa" nº de cuenta:

**2100 4812 91 2200011235**

**(IBAN ES02 2100 4812 9122 0001 1235, SWIFT CAIXESBBXXX)**

Para su evolución e información:

[veroarcadenoe@yahoo.es](mailto:veroarcadenoe@yahoo.es)

Tf. 675.946.696.

**¡MUCHÍSIMAS GRACIAS ... Y AYUDA EN ESTA DIFUSIÓN!**

**CHLOE ... necesita ACOGIDA para ella.**



Fue rescatada con una de sus patitas trasera facturada, para lo cual en el anterior boletín pedíamos donativos.

**Gracias** a todos lo que habéis contribuido **Chloe** ya ha sido operada y se recupera favorablemente.

Ahora lo que necesita es una casita de **ACOGIDA** donde recuperarse de su operación o **ADOPCIÓN**.

**Chloe** es una perrita de **aguas pura**, muy buena, cariñosa y que tiene tres añitos de edad.

Gracias por ayudar a **Chloe**.

**TUCÁN ... también necesita tu ayuda.**

**TUCÁN** necesita socializarse para ir quitándole poco a poco el miedo que tiene y aprenda a confiar.

Pedimos para él una **casa de acogida** con jardín en la que al principio no tengan que sacarlo a la calle y le enseñen a sociabilizarse y pasear con correa, para que después ya pueda salir a pasear.



Una vez que pierda el miedo y haya aprendido, podremos encontrarle una familia apropiada que quiera adoptarle.

Vídeo de Tucán:

[http://www.youtube.com/watch?v=HEBXnXt-pEO&feature=channel\\_video\\_title](http://www.youtube.com/watch?v=HEBXnXt-pEO&feature=channel_video_title)

Por favor, ¿puede alguien darle esa oportunidad? ... es de tamaño pequeño y muy noble.

## **ADOPCIONES ESPECIALES**

**"Si todos los tienen difícil ellos lo tiene mucho más porque tienen un hándicap: son diferentes por uno u otro motivo".**

**TINO**. Nacido en 2009.



**Sexo:** Macho.

**Tamaño:**  
Grande.

**Peso:** .

**Raza:** Mastín.

Es joven, tiene un añito y medio. Aunque a pesar de su juventud **tiene leishmanía muy leve** sin ningún órgano dañado, pero necesita una casita donde estar cuidado y controlado.

Es buenísimo, un "cacho de pan", muy cariñoso, súper sociable, tranquilón, no ladra nada, va bien con la correa, genial en coche, vamos que quien lo adopte se lleva un tesoro.

Por favor, te pedimos que no te fijes sólo en su tamaño ni en su ligera leishmanía, fíjate en su carácter y entonces serás incapaz de dejarle marchar de tu lado.

**IYA HA SUFRIDO MUCHO, SE MERECE UNA OPORTUNIDAD!**

**BALÚ.**

Lo encontró un voluntario tambaleándose por la calle, posiblemente porque habría recibido un golpe de algún coche.



Afortunadamente no tiene ninguna secuela y está totalmente recuperado.

Es un gato grandote y corpulento, pero con un carácter dócil y cariñoso.

**BALÚ** es leucémico y a pesar de ser un gato que haría por su carácter las delicias de cualquier hogar, lleva mucho tiempo esperando.

Os recuerdo que **puede compartir hogar con perros, con otros gatos leucémicos** y que la **leucemia felina no se transmite a las personas.**

**RODOLFO.** Nacido en 2008.

Abandonado en la calle a su suerte fue atropellado por un coche.



Tenía múltiples fracturas (cadera, mandíbula, cola), como consecuencia de las fracturas, el conducto del recto se le ha estrechado, por tanto hay que vigilar su alimentación que debe ser rica en fibra para evitar el estreñimiento.

Es un gato afable cariñoso y muy bueno.

**MICKEY.**

Tiene una lesión en el cerebelo debido probablemente a alguna infección que sufrió de pequeño.



Lo único que hace diferente a **Mickey** es que le cuesta más aprender que a otros perros, tiene un ligero

retraso, pero ello no le impide ser un perro feliz y que puede convivir perfectamente en un hogar como lo está haciendo ahora en su casa de acogida.

Tiene sólo un añito, es cruce de galgo y se merece esos adoptantes especiales a los que no les importe tener un perrito diferente. **Mickey** es todo amor y lo sabrá recompensar con creces.

Vídeos de **MICKEY**:

<http://www.youtube.com/v/NihmS-NLEyU>

<http://www.youtube.com/v/-s7LeJqRNNg>

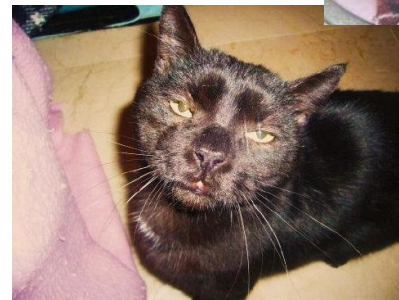
<http://www.youtube.com/v/7dnMJkmXPpA>

**TAMI y TOM.** Nacidos en 2006.

Es corpulento, le gusta jugar, que lo acaricien y que lo mimen.

Está acogido provisionalmente junto con **TAMI**, ya que los dos son positivos en inmuno.

Pueden convivir como gatos únicos (ellos dos solos) o con gatitos que sean como ellos.



Su vida puede ser tan larga como la de los demás.

**"Ojala el próximo boletín ninguno de ellos repita en esta sección porque ya estén en un hogar".**

Para **ADOPTAR** o **ACOGER** a algunos de nuestros peludillos:

**PERROS:** [EstrellaArcadenoe@yahoo.es](mailto:EstrellaArcadenoe@yahoo.es)  
Tf.: 675.09.24.02

**GATOS:** [IsabelArcadenoe2@gmail.com](mailto:IsabelArcadenoe2@gmail.com)  
Tfº 686.47.90.50

### 03. Protagonistas del mes

**Aquí contaremos con más detalle y con más fotos la historia de dos de nuestros peludillos**



**LUCIA.** Nacida en el 2000.



Fue rescatada de una nave donde la habían llevado unos indigentes que no la alimentaban.

Es de tamaño pequeño, es asustadiza, no le gusta que la molesten y es una gatita que tiene una tristeza que transmite en su mirada y se aísla mucho en su mundo.

Es la abuelita de Arca de Noé, nacida en el 2000, es la más viejecita de todos los gatos que están registrados.

Se pasa la mayor parte del día durmiendo o tomando el sol en el patio, se lleva bien con sus compañeros, no se pelea con nadie, ella solo quiere tranquilidad. No le importa compartir su camita con Bartolo, con el que siempre ha tenido una relación muy buena o con Pepote, con el que ha hecho muy buenas migas.



Lucía lo tiene un poco difícil porque a pesar de los años que lleva con nosotros, sigue sin confiar del

todo, aunque ha hecho progresos.

Lleva demasiado tiempo esperando una familia y no se merece pasar los últimos años de vida sin conocer el calor de un hogar, ya es hora de que la suerte cambie para ella y encuentre una familia que sepa entenderla y darle el cariño que necesita.

¿Por qué no le das una oportunidad a Lucía? Sólo quiere tranquilidad y merece un hogar donde poder disfrutarla sus últimos años. Y si te animas con dos cumplirás el sueño de Lucía si adoptas también a su querido amigo Bartolo.

**LUIGI.** Nacido en 2005.



Este precioso pointer fue recogido con una infección muy grande, anemia, el hígado dañado y muy afectado.

Pesaba menos de la mitad de lo que debería, pero Luigi tenía muchas ganas de vivir y se recuperó muy bien.

Es muy bueno, cariñosísimo, noble, muy alegre y tremendamente agradecido. Le encanta jugar con la pelota.

Se lleva bien con todos sus compañeros, sean machos o hembras, es un perro muy bueno y muy pero que muy obediente.



A pesar de todas sus cualidades y de ser un perro perfecto Luigi sigue esperando una oportunidad, nadie pregunta por él.

Suponemos que el ser un perro de caza no le ayuda y queremos decirles que contrariamente a lo que mucha gente piensa, no solo se adapta perfectamente a un piso, sino que son unos excelentes compañeros, buenos, dóciles y obedientes.

Si quieres tener contigo a un perro con muchísimas cualidades para ser el perro ideal, dale una oportunidad a **Luigi** y te demostrará lo cerca que está de ser el perro perfecto si es que no lo es YA.

Vídeo de **LUIGI**:

<http://www.youtube.com/watch?v=cFzaRaKIS5A>

Para **ADOPTAR** o **ACOGER** a algunos de nuestros peludillos:

**PERROS:** [EstrellaArcadenoe@yahoo.es](mailto:EstrellaArcadenoe@yahoo.es)  
Tf.: 675.09.24.02

**GATOS:** [IsabelArcadenoe2@gmail.com](mailto:IsabelArcadenoe2@gmail.com)  
Tfº 686.47.90.50

## 04. Siguen esperando

Llevan demasiado tiempo en una jaula



### CACHORROS:

**COCO**. Nacido en 2010.



**Sexo:** Macho.  
**Tamaño:** Pequeño.  
**Peso:** 7,500 Kilos.  
**Raza:** Cruce de yorshire.

Es pequeñito, juguetón y cariñoso, aunque en la casa es algo territorial, pero se lleva bien con todos los perros. **Tiene menos de 1 añito, es un cachorro aún.**

Vídeo de **COCO**:

<http://www.youtube.com/watch?v=CRAFnyLtZ9s>

**SANDOKAN**. Nacido en 2010.



**Sexo:** Macho.  
**Tamaño:** Grande.  
**Peso:** 22,300 Kilos.  
**Raza:** Cruce.

Es un torbellino, le encanta jugar y corretear... todavía **es un cachorro**.

Debería haberse criado en un hogar pero pasan los días, las semanas y los meses y sigue encerrado en una jaula.

Es un perro muy divertido y juguetón, muy cariñoso y sociable con todos. Está creciendo encerrado y necesita mucha actividad.

Vídeo de **SANDOKAN**:

<http://www.youtube.com/watch?v=S35VzTVVf4o>

**OZIL**. Nacido en 2010.



**Sexo:** Macho.  
**Tamaño:** Pequeño.  
**Peso:** 8,400 Kilos.  
**Raza:** Cruce de chihuahua.

Este pequeñín fue adoptado pero ahora nos lo han devuelto porque no ha conseguido aprender a hacer las necesidades fuera de casa y tiene una ansiedad que hace que por las noches lllore y aülle porque no le gusta dormir solo.

Ahora está en una residencia y si dejamos que crezca en una jaula su comportamiento no podrá corregirse y lo tendrá más difícil aún.

**Vídeo de OZIL:**

<http://www.youtube.com/watch?v=DGC9t6S7oi0>

**NEGRI.** Nacido en 2010.



**Sexo:** Macho.  
**Tamaño:** Pequeño (mide 30 cm).  
**Peso:** 8,500 Kilos.  
**Raza:** Cruce.

Este **pequeño cachorro** se lleva bien con machos y hembras.

**Vídeo de NEGRI:**

<http://www.youtube.com/watch?v=0QwxDlxFzcs>



**GOTA.** Nacida en 2010.

**Sexo:** Hembra.  
**Tamaño:** Pequeño.  
**Peso:** 10 Kilos.  
**Raza:** Cruce.

Esta cachorrita tiene unos **7 meses de edad** y es de buen carácter.

Por favor, ayudadnos a encontrarles hogar y que salgan pronto de la protectora, antes de que se hagan adultas.

**HARRY.** Nacido en 2010.



**Sexo:** Macho.  
**Tamaño:** Pequeño  
**Peso:** 7Kilos.  
**Raza:** Cruce.

Es un **cachorro** recogido de la calle donde había sido abandonado junto a su hermana Sally, que ya ha sido adoptada.

Es un sol de perro y está siendo sociabilizado en casa de una voluntaria.

Necesita una adopción definitiva, porque al estar en pleno aprendizaje todo es nuevo para él y por eso debe salir lo antes posible adoptado ... para que sus "papis" le enseñen a su modo.

**Vídeos de HARRY:**

<http://www.youtube.com/watch?v=BJX--XNI6Fk>

<http://www.youtube.com/watch?v=v-GCqHixQOM>

**GATITOS:**

**DUQUESA.** Nacida en 2010.



**Sexo:** Hembra.  
**Test:** Negativo.  
**Raza:** Romano.  
**Pelo:** Corto.

Esta preciosa gatita romana es Duquesa, algo tímida, pero muy buena. En cuanto se siente segura comienza a ronronear.

**CARLA.** Nacida en 2010.



**Sexo:** Hembra.  
**Test:** Negativo.  
**Raza:** Siamés.  
**Pelo:** Semilargo.

Es muy cariñosa y no es una gata curiosa ya que se asusta de sonidos o movimientos bruscos, aunque en cuanto las coges, las acaricias y se sienten seguras no paran de ronronear.

**KAREN.** Nacida en 2010.



**Sexo:** Hembra.  
**Test:** Negativo.  
**Raza:** Común europeo.  
**Pelo:** Corto.

Esta pequeña gatita albina es la hermana de **Carla** (la gatita siamesa a la cual antes os presentábamos).

Al igual que le ocurre a su hermana, se asusta de sonidos o movimientos bruscos, pero en cuanto las coges, las acaricias y se sienten seguras no paran de ronronear.

Se lleva muy bien con otros gatos.

**SUSI**. Nacida en 2010.



**Sexo:** Hembra.  
**Test:** Negativo.  
**Raza:** Romano.  
**Pelo:** Corto.

Abandonada en la calle junto a su hermano **SUSO** siendo unos bebés. No sabían buscar alimento y corrían serio peligro.

Está muy unida a su hermano **SUSO**, por lo que preferimos no separarlos, sino darlos en adopción juntos.

**SUSO**. Nacido en 2010.



**Sexo:** Macho.  
**Test:** Negativo.  
**Raza:** Romano.  
**Pelo:** Corto.

Abandonado en la calle junto a su hermana **SUSI**.

Está muy unido a su hermano **SUSI**, por lo que preferimos no separarlos, sino darlos en adopción juntos.



**RUBEN**. Nacido en 2010.

**Sexo:** Macho.  
**Test:** Negativo.

**Raza:** Común europeo.

**Pelo:** Corto.

Este "rubiales" fue rescatado de la calle junto a su madre y hermana, fue criado a biberón y afortunadamente está bien.

Ahora mismo está esperando a que alguien le brinde la oportunidad de ser feliz y formar parte de una familia.

**SELENE**. Nacida en 2010.



**Sexo:** Hembra.  
**Test:** Negativo.  
**Raza:** Común.  
**Pelo:** Corto.

Es una gatita muy buena y juguetona que hará las delicias de cualquier familia.

## ADULTOS TAMAÑO PEKE Y MINI:

**MARA**. Nacida en 2008.



**Sexo:** Hembra.  
**Tamaño:** Pequeño (mide 30 cm).  
**Peso:** 12 Kilos (un poquito gordita para su tamaño).  
**Raza:** Cruce.

Es una preciosa perrita muy cariñosa a la que le gusta que le digas cositas ... y es entonces cuando no para de mover su rabito.

Si lo que buscas es una perrita que te siga a todos los lados y que quiera que le prestes toda tu atención entonces te aseguramos que **Mara** es tu perrita ideal.

**Vídeo de MARA:**

[http://www.youtube.com/watch?v=IRN7CXLD\\_BI](http://www.youtube.com/watch?v=IRN7CXLD_BI)

**BONO.** Nacido en 2008.



**Sexo:** Macho.  
**Tamaño:** Pequeño.  
**Peso:** 9,500 Kilos.  
**Raza:** Cruce.

Es juguetón, muy cariñoso y agradecido. Se lleva bien con otros perros.

**Vídeo de BONO:**

<http://www.youtube.com/watch?v=Jo5r3ppY3qQ>

**FILLA.** Nacida en 2009.



**Sexo:** Hembra.  
**Tamaño:** Pequeño (mide 40 cm).  
**Peso:** 10,900 Kilos.  
**Raza:** Cruce.

Es muy cariñosa y se lleva bien con machos y hembras.

**Vídeo de FILLA:**

<http://www.youtube.com/watch?v=79sxx6j8Wr0>

**RONI.** Nacido en 2009.



**Sexo:** Macho.  
**Tamaño:** Pequeño.  
**Peso:** 6,500 Kilos.  
**Raza:** Cruce de pequines.

Es cruce de pequines, muy pequeñito, muy noble, sumiso con otros perros y cariñoso.

**Vídeo de RONI:**

<http://www.youtube.com/watch?v=HMsqh-gKPB4>

**BOLITA.** Nacida en 2007.



**Sexo:** Hembra.  
**Tamaño:** Pequeño (mide 30 cm).  
**Peso:** 12,200 Kilos (un poquito gordita para su altura).  
**Raza:** Cruce.

Es muy cariñosa y corre de alegría cuando te ve.

A pesar de que tiene un estupendo carácter, de que es preciosa, y de tamaño **pequeñito**, no preguntan por ella y lleva varios meses esperando una oportunidad.

**Vídeo de BOLITA:**

<http://www.youtube.com/watch?v=Vjnoa-iWY8c>

**DINO.** Nacido en 2009.



**Sexo:** Macho.  
**Tamaño:** Pequeño (40 cm).  
**Peso:** 13,700 Kilos.  
**Raza:** Cruce.

Este pequeñazo tan "resalao" se llama **Dino** y es muy alegre, simpático, "chulito", algo independiente pero muyyyyyy cariñoso y noble.

Le encantan las salchichas y que le hagas caricias.

Ha participado en el **seminario de terapia asistida con perros** promovido por la **Universidad de Sevilla**.

**Vídeo de DINO:**

<http://www.youtube.com/watch?v=WOZHiN9kJPA>

**MIJITAS.** Nacida en 2009.



**Sexo:** Hembra.  
**Tamaño:** Pequeño (mide 35 cm).  
**Peso:** 6,500 Kilos.  
**Raza:** Cruce.

Es muy pequeñita, cariñosa y está educada.

Ha participado en el **seminario de terapia asistida con perros** promovido por la **Universidad de Sevilla**.

**Vídeo de MIJITAS:**  
<http://www.youtube.com/watch?v=d31kl-qYl20>

**CHATA.** Nacida en 2008.



**Sexo:** Hembra.  
**Tamaño:** Pequeño (mide 40 cm).  
**Peso:** 11 Kilos.  
**Raza:** Cruce.

Es una perrita preciosa y tiene una mirada encantadora. Es muy cariñosa y se lleva bien con machos y hembras.

**Vídeo de CHATA:**  
<http://www.youtube.com/watch?v=GwOf9O46bhM>

**MORA.** Nacida en 2008.



**Sexo:** Hembra.  
**Tamaño:** Pequeño-Mediano.  
**Peso:** 13,700 Kilos.  
**Raza:** Braca.

Es una perra muy buena, cariñosa y obediente. Tiene 3 años.

Ha sufrido muchísimo. Se ha llevado toda su vida con un cazador que la tenía en una jaula con 3 perros más.

Ahora está en una residencia y nos da mucha pena ... Necesita una segunda oportunidad donde pueda aprender que hay más vida que el estar en una jaula.

**Vídeo de MORA:**  
<http://www.youtube.com/watch?v=X36ND-mDF5w>

## ADULTOS TAMAÑO MEDIANO:

**CIRA.** Nacida en 2005.



**Sexo:** Hembra.  
**Tamaño:** Mediana.  
**Peso:**  
**Raza:** Cruce de Pitbull.

Lleva mucho tiempo con nosotros.

Nos la dejaron en la protectora cuando apenas tenía un par de meses de edad. La adoptaron enseguida, pero nos la devolvieron un año después porque no se llevaba bien con el otro perro de la familia.

Tiene un carácter fuerte con otros perros, así que lo ideal es que sea la reina de la casa. No puede ser adoptada por una familia con más perros. Es muy vital y necesita ir a un hogar con espacio donde ella pueda quemar sus energías.

**Vídeo de CIRA:**  
<http://www.youtube.com/watch?v=2zjqjTdR7Xk>

**ROSCO.** Nacido en 2007.



**Sexo:** Macho.  
**Tamaño:** Mediano (mide 40 cm).  
**Peso:** 12,8 Kilos.  
**Raza:** Cruce.

Es un poquito independiente, pero se lleva bien con machos y hembras.

Vídeo de ROSCO :

<http://www.youtube.com/watch?v=OZLcw6NzzJg>

BRINCO. Nacido en 2008.



**Sexo:** Macho.  
**Tamaño:** Mediano (mide 45 cm).  
**Peso:** 12,800 Kilos.  
**Raza:** Cruce.

Es muy nervioso, juguetón, guapísimo y cariñoso. Se lleva bien con machos y hembras.

Vídeo de BRINCO:

<http://www.youtube.com/watch?v=ziDMRnH9enY>

DULCE. Nacida en 2004.



**Sexo:** Hembra.  
**Tamaño:** Mediano.  
**Peso:** 23 Kilos.  
**Raza:** Cruce de pastor alemán.

Es una perra tranquila, se lleva bien con todos los perros y solo es dominante con su casetilla y con la comida, pero no se pelea, solo enseña los dientes.

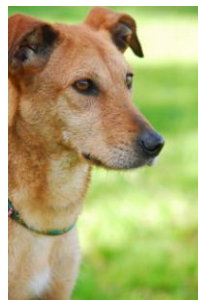
Juega con los otros perros y es cariñosa.

Vídeo de DULCE:

<http://www.youtube.com/watch?v=uuJuP-GNPIQ>

<http://www.youtube.com/watch?v=50vXpjP22oO&feature=related>

TRUFA. Nacida en 2009.



**Sexo:** Hembra.  
**Tamaño:** Mediano.  
**Peso:** 14,300 Kilos.  
**Raza:** Cruce.

Es activa, juguetona, cariñosa, sumisa y obediente. Además se lleva bien con todos sus compañeros.

Vídeos de TRUFA:

<http://www.youtube.com/watch?v=z3okxzPmFvM>

<http://www.youtube.com/watch?v=WKKebJJH7QM>

CASPER. Nacido en 2007.



**Sexo:** Macho.  
**Tamaño:** Mediano (un poquito bajito para ser un bretón)..  
**Peso:** 17,500 Kilos (está un poquito gordito para su tamaño).  
**Raza:** Bretón.

Este **bretón** lleva con nosotros más o menos unos 9 meses y es muy, muy bueno, noble, obediente y buen compañero. No dejemos que por ser de esta raza, siga en una jaula...

Vídeo de CASPER:

<http://www.youtube.com/watch?v=h0773FDp6Ms>

PANCHITA. Nacida en 2008.



**Sexo:** Hembra.  
**Tamaño:** Mediano.  
**Peso:** 21,400 Kilos.  
**Raza:** Cruce de pastor alemán.

Esta **cruce de pastor alemán** es muy cariñosa, noble y buena.

Vídeo de PANCHITA:

<http://www.youtube.com/watch?v=3DOj3kyveX4>

## TAMAÑO GRANDE:

**MOWGLY.** Nacido en 2009.



**Sexo:** Macho.  
**Tamaño:** Grande.  
**Peso:** 20 Kilos.  
**Raza:** Galgo.

Es un perro muy cariñoso, juguetón, tranquilo y sumiso.

Se lleva bien con todos: perros, gatos, niños y con la personas.

## GATITOS ADULTOS:

**FRIDA.** Nacida en 2009.



**Sexo:** Hembra.  
**Test:** Negativo.  
**Raza:** Común europeo.  
**Pelo:** Corto.

Esta preciosidad de gatita fue rescatada siendo un bebé y todavía sigue esperando un hogar. Es todo un primor.



**FABIOLA.** Nacida en 2009.

**Sexo:** Hembra.  
**Test:** Negativo.  
**Raza:** Común europeo.  
**Pelo:** Corto.

Fabiola es una gata muy activa, muy cariñosa y le encanta jugar. Le gusta acaparar todas las caricias para ella, pero podría convivir con otros animales.



**CURRO.** Nacido en 2006.

**Sexo:** Macho.  
**Test:** Negativo.

**Raza:** Común europeo.

**Pelo:** Corto.

Es un gato casero al que abandonaron. Lo pasó muy mal al principio, se deprimió mucho y maullaba constantemente, le gusta que le acaricien.

Tiene temporadas en que vuelve a deprimirse y por eso necesita un hogar donde le presten atención y lo mimen.

**TINA.** Nacida en 2009.



**Sexo:** Hembra.  
**Test:** Negativo.  
**Raza:** Romano.  
**Pelo:** Corto.

Es asustadiza y miedosa. Abandonada en las calles de un pueblo próximo a Sevilla de donde pudo ser rescatada felizmente.

**FANY.** Nacida en 2009.



**Sexo:** Hembra.  
**Test:** Negativo.  
**Raza:** Común europeo.  
**Pelo:** Corto.

La rescatamos siendo un bebe junto con su madre y sus 3 hermanitos. Es muy sociable.

**KARINA.** Nacida en 2009.



**Sexo:** Hembra.  
**Test:** Negativo.  
**Raza:** Común europeo.  
**Pelo:** Corto.

Tiene buen carácter, solo quiere recibir cariño. Es muy mimosón.

**ERIK.** Nacido en 2009.



**Sexo:** Macho.  
**Test:** Negativo.  
**Raza:** Común europeo.  
**Pelo:** Semilargo.

Fue rescatado del zoológico unos días antes de su sacrificio.

Ahora está con nosotros, tiene una segunda oportunidad de seguir viviendo y la esperanza de ser adoptado por una familia que sepa darle todo el cariño que necesita.

**SANDRA.** Nacida en 2006.



**Sexo:** Macho.  
**Test:** Negativo.  
**Raza:** Común europeo.  
**Pelo:** Corto.

Es de las que llevan más tiempo esperando una casa, pues han adoptado a muchos de los que estaban con ella y la pobre sigue esperando.

Tiene buen carácter y si está estresada protesta, pero es muy buena y se merece un hogar ya.

**ABEL.** Nacido en 2009.



**Sexo:** Macho.  
**Test:** Negativo.  
**Raza:** Común europeo.  
**Pelo:** Corto.

Tiene buen carácter, solo quiere recibir cariño. Es mimosón.

## LOS ABUELITOS:

Que su "edad" no les condene a una jaula para siempre y que pasen sus últimos años calentitos en un hogar con su familia.

**RAYA.** Nacida en 2003.



**Sexo:** Hembra.  
**Tamaño:** Mediano.  
**Peso:** 24,500 Kilos.  
**Raza:** Cruce de Pitbull.

Quien la adopte debe tener experiencia y ser capaz de educarla.

Es muy buena con las personas, pero nadie la ha educado, no sabe ir con correa, y no sabe controlar su fuerza.

Además, es muy activa y necesita correr y hacer ejercicio. Así que esa familia debería tener el espacio suficiente para que ella pueda jugar como tanto le gusta. No puede ir con más animales, pues es muy dominante con otros.

**Vídeos de RAYA:**

[http://www.youtube.com/watch?v=vXanMUg\\_Aio&feature=related](http://www.youtube.com/watch?v=vXanMUg_Aio&feature=related)

<http://www.youtube.com/watch?v=HrRt3hEN3So&feature=related>

<http://www.youtube.com/watch?v=F1H2SalyKHU&feature=related>

**GORO.** Nacido en 2001.



**Sexo:** Macho.  
**Tamaño:** Grande.  
**Peso:** 29,500 Kilos .  
**Raza:** Pastor Alemán.

No recordamos la protectora sin Goro ... es uno de los que siempre ha estado ahí.

Cada vez que han querido adoptarle, ha resultado que la familia tenía más perros en casa, y él quiere ser el único rey.

No tolera convivir con otros de su especie ... es bastante independiente.

Necesita un hogar un tanto especial. Seguro que existe. Pero es cuestión de encontrarlo.

**Vídeo de GORO:**

<http://www.youtube.com/watch?v=2LOvG-eQiV4>

**BLANCO.** Nacido en 2004.



**Sexo:** Macho.  
**Tamaño:** Grande.  
**Peso:** .  
**Raza:** Cruce de Husky.

Es un grandullón encantador con las personas, pero al que no le gustan mucho otros perros machos.

**Vídeos de BLANCO:**

<http://www.youtube.com/watch?v=5j094R4t9p8>

**KETY.** Nacida en 2003.



**Sexo:** Hembra.  
**Tamaño:** Mediano.  
**Peso:** 19 Kilos.  
**Raza:** Cruce.

Esta es Kety y tiene 7 añitos.

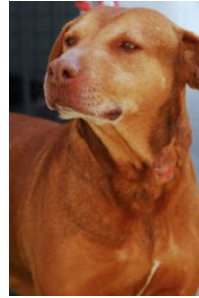
Otra perrita que lleva demasiado tiempo esperando en nuestra protectora.

Es muy cariñosa con las personas y muy noble, se merece el mejor de los hogares.

**Vídeo de KETY:**

<http://www.youtube.com/watch?v=4lhA67mjaHw>

**GORA.** Nacida en 2001.



**Sexo:** Hembra.  
**Tamaño:** Grande.  
**Peso:** 29,500 Kilos.  
**Raza:** Cruce de Pitbull.

Lleva mucho tiempo con nosotros.

Es juguetona, cariñosa y muy obediente con las personas pero dominante con otros perros.

Su hogar ideal sería aquel donde ella pudiera ser la reina. Tiene mucha fuerza por lo que no la aconsejamos en hogares con niños pequeños.

**Vídeo de GORA:**

<http://www.youtube.com/watch?v=OLz5EPE7LP4>

Para **ADOPTAR** o **ACOGER** a algunos de nuestros peludillos:

**PERROS:** [EstrellaArcadenoe@yahoo.es](mailto:EstrellaArcadenoe@yahoo.es)  
Tf.: 675.09.24.02

**GATOS:** [IsabelArcadenoe2@gmail.com](mailto:IsabelArcadenoe2@gmail.com)  
Tfº 686.47.90.50

**"Todos han esperado demasiado ¿Por qué no les das un hogar?" .Ya es hora de que conozcan el calor de una familia. ¡Adóptales!**

## 05. Sin padrinos

**Aún no los ha apadrinado nadie.**

**¿Por qué no nos ayudas a sufragar una parte de sus gastos?**



Con tan sólo 10 € nuestros animales tendrán cobijo, alimento, atención veterinaria. Seguro que 10 € te los gastas en cualquier capricho insignificante. ¿Has pensado en salvar una vida con ellos?.

Apadrina, aunque te parezca poco dinero a nosotros nos ayuda muchísimo para que ellos tengan las atenciones necesarias.



Abel



Ada



Jony



Zafiro



Ikea



Balú



Bio



Cana



Tina



Sissi



Chico



Dora



Sira



Fedra



Fanny



Felipe



Flori



Frida



Grisa



Grisi



Helio



Inma



Toni



Nany



Pingüina



Tom



Tomy



Patuco



Pepote



Bono



Chata



Gorda



Michel

**Como veis, aún hay muchos gatitos sin padrinos. ¡ Acuérdate de ellos ! ... APADRINALOS.**

## 06. Adoptados del mes de Abril

Ellos ya han encontrado un hogar.



Ellos han tenido la suerte de que alguien "ya" les haya dado ese nuevo comienzo, pero recordad que muchos llevan años esperando y aún no lo han tenido.



Maggie



Mary

**"ENHORABUENA PEQUEÑOS QUE SEAIS MUY FELICES. Y NO OS OLVIDEIS DE ESCRIBIRNOS Y MANDARNOS FOTITOS PARA QUE VEAMOS LO FELICES QUE SOIS"**

## 07. Finales felices

Nos escriben y envían fotos desde sus nuevos hogares.



Nos gustaría que todos los adoptantes nos escribierais contándonos vuestras experiencias y ya de paso nos mandaseis fotos de vuestros pequeños. Por favor mandad vuestras historias a: [nuria.enriquez@yahoo.es](mailto:nuria.enriquez@yahoo.es) y las iré publicando.

Hemos recibido noticias de...



Maggie y su mami



Chiki



Romeo ahora Hugo

También hemos recibido noticias de... VEGA.

Al principio de este boletín en el apartado "noticias" os contábamos como HINDOGS nos

obsequió con un curso de adiestramiento en el cual participó nuestra Vega.

Para todas aquellas personas que NO nos siguen habitualmente Vega fue adoptada en el mes de febrero por Linda una de nuestras voluntarias. Pero dejemos que sea la propia Linda Kronenberg, su adoptante, quien nos lo cuente todo:

Para quienes no lo saben, Vega es un cruce de Labrador y Perro de Presa que llevaba 5 años con la asociación esperando un hogar.

En la residencia canina era conocida como "el terremoto", porque demostraba una ansiedad tremenda dentro y fuera de la jaula.

La verdad es, que es un comportamiento muy común en perros que llevan tanto tiempo esperando, y un hecho que causa muchos prejuicios contra la adopción de estos animales.

Sin embargo, ni a Vega ni a mí nos importaban los prejuicios.

Ella se empañó en demostrarles a todos los participantes, visitantes y monitores del curso que era "una máquina" - una máquina de trabajo y de obediencia.



En casa seguíamos practicando durante la semana para que ella brillara los sábados y domingos.

Gracias a las instrucciones claras por parte de Jesús y su equipo y el asesoramiento también fuera del horario de las clases, Vega avanzaba ¿cómo? - ¡Como una máquina!

El curso de 8 fines de semana empezaba con una clase teórica de preparación para el curso y el siguiente fin de semana todos los

34 perros y dueños practicaban ya el ir juntos.

Con esto yo ya estaba contenta, porque en vez de llevar la correa de Vega como la correa de mi cortacésped al arrancarlo, podíamos pasear como seres civilizados.

Entonces seguíamos encantadas con los próximos pasos: el quieto (en alemán "Bleib" - [blaib]), el tumbado (que le costó un poco más trabajo ;-)) y la llamada.

La verdad es que Vega me lo puso todo bastante fácil.

Sin embargo estoy cumpliendo con mi promesa y trabajamos cada día un poquito - al pasear, a la hora de comer o simplemente al saludarnos después del trabajo.

Como todas las personas que han tratado con perros con caracteres fuertes, estaba yo un poco escéptica si de verdad todos los perros del curso iban a poder cumplir.

¡Gracias por enseñarme lo contrario! Espero que las fotos



demuestren el gran trabajo de esta colaboración, pero si tenéis dudas, ponedos en contacto con nosotros o el equipo de HINDOGS ([www.hindogs.com](http://www.hindogs.com)).

Para todos que quieren ponerse a estudiar os pongo aquí un pequeño vocabulario español-alemán para el adiestramiento básico :-):

Español	Alemán
<i>Ir juntos</i>	<i>Bei Fuß</i>
<i>Sientate</i>	<i>Sitz</i>
<i>Tumbate</i>	<i>Platz</i>
<i>Quietos</i>	<i>Bleib</i>

"Gracias a los adoptantes por hacer posibles estas caritas de felicidad y a vosotros, peludillos, disfrutad de vuestras nuevas familias. Os merecáis lo mejor y lo habéis encontrado"

## 08. Nos dejaron

**Ya no están con nosotros**



Este mes me llena de satisfacción el poder decir que NO aparece ningún peludillo en esta sección.

## 9. Sugerencias

**Aquí podéis aportar vuestro granito de arena**



Al igual que en los anteriores boletines, os ánimo a tod@s a que participéis en la elaboración de éste, "vuestro boletín", con vuestras ideas.

Escribidme por favor a: [nuria.enriquez@yahoo.es](mailto:nuria.enriquez@yahoo.es) , ¡Todas serán bien recibidas!!

### **COLABORA CON NOSOTROS.**

#### Hazte Socio:

A partir 10€ mensuales mediante ingreso bancario formarás parte de nuestro colectivo y contribuirás a sufragar los gastos del mantenimiento de nuestros animales.

Para ser socio [pincha aquí](#) y envíanoslo a [colaboradores@arcadenoe.org](mailto:colaboradores@arcadenoe.org) o llámanos por teléfono.

#### Apadrina un animal:

Abonando la cantidad mínima de 10€ mensuales te conviertes en padrino o madrina del animal que escojas y costeas parte de sus gastos.

Periódicamente recibirás fotografías de tu ahijado, noticias tuyas para que

sepas como se encuentra, sin necesita algo en especial, etc.

Sino quieres abonar una cantidad mensual puedes costear el microchip, las vacunas o la esterilización de alguno de nuestros animales.

Para apadrinar a un animal [pincha aquí](#) y envíanoslo a [colaboradores@arcadenoe.org](mailto:colaboradores@arcadenoe.org) o llámanos por teléfono.

#### Ingresar un donativo:

Si quieres colaborar económicamente y no puedes comprometerte mensualmente puedes ingresar un donativo en una de las siguientes cuentas:

**"Cajasol" nº de cuenta: 2106-0314-83-0168227036**

(IBAN ES70 2106 0314 8301 6822  
7036, SWIFT CECAESMM071)

"La Caixa" nº de cuenta: 2100-4812-  
91-2200011235

(IBAN ES02 2100 4812 9122 0001  
1235, SWIFT CAIXESBBXXX)

"La Caixa" nº de cuenta: 2100-2329-  
65-0200064470

(IBAN ES77 2100 2329 6502 0006  
4470, SWIS CAIXESBBXXX)

### No tires nada:

Comida (pienso y latas) para perros y gatos,  
tanto de adulto como de cachorros, comida  
renal o para diabéticos, biberones, leche en  
polvo, ...

Correas, arneses, bozales, collares, ...

Juguetes.

Trasportines para traer y llevar a los animales,

Camas, mantas para abrigarlos, vestidos, ...

Material veterinario: desde gasas y jeringuillas  
hasta antibióticos y vitaminas.

Material de limpieza: cepillos, fregonas, cubos,  
mangueras, guantes, papel industrial, productos  
de desinfección, etc.

### ¿Quieres ser voluntario?

Haz click [aquí](#) y manda el formulario a  
[voluntarios\\_arcadenoe\\_sevilla@arcadenoe.org](mailto:voluntarios_arcadenoe_sevilla@arcadenoe.org)

Hay animales que por ser mayores, estar  
enfermos, recién operados o por diversas  
razones, no soportan estar encerrados en una  
jaula.

La función de la casa de acogida es darles un  
hogar mientras se encuentran adoptantes para  
ellos. El tiempo de acogida lo determinas tú  
según tus posibilidades.

Para ser casa de acogida [pincha aquí](#) y  
máhdanoslo a: [acogidas@arcadenoe.org](mailto:acogidas@arcadenoe.org) o  
llámanos a los teléfonos 675.092.402 /  
686.479.050

*Arca de Noé (Sevilla) asegura la  
confidencialidad de los datos aportados por  
nuestros colaboradores, padrinos y demás, y  
garantiza que en ningún caso serán cedidos a  
terceras personas.*

*Todos los datos serán exclusivamente  
utilizados por Arca de Noé (Sevilla) para  
identificarle, tramitar sus cuotas en su  
caso, y remitirle información sobre las  
actividades de la asociación. En ningún caso  
se utilizarán con fines comerciales.*

*En cumplimiento de la Ley Orgánica de  
Protección de Datos de Carácter Personal nº  
15/1.1999, del 13 de diciembre de 1999, el  
socio podrá en cualquier momento ejercitar  
los derechos de acceso, rectificación y  
cancelación de sus datos. En este caso,  
deberá contactar con Arca de Noé (Sevilla)  
por teléfono o mail.*

Arca de Noé (Sevilla) es una asociación sin ánimo de lucro, legalmente constituida, cuyo objetivo principal es denunciar el abandono y maltrato de los animales, promover la defensa de los mismos y gestionar su "adopción".

Se trata de una asociación totalmente independiente cuya única fuente de financiación son las cuotas de los colaboradores con los que cuenta y los donativos que recibe.

Todos nuestros esfuerzos van dirigidos a poner un granito de arena en la situación de indefensión en la que se encuentran los animales en nuestro país.

Nuestra función más significativa es la búsqueda de familias adoptantes y de acogida para perros y gatos abandonados.

Arca de Noé (Sevilla) tiene un especial empeño en proteger aquellos tipos de animales que son peor tratados por la sociedad como por ejemplo galgos, gatos negros, gatos y perros con enfermedades crónicas o con una muy avanzada edad.

## NUESTRO BOLETIN

**Realización y diseño:**

Nuria Enríquez

**Supervisión:**

Voluntariado de ARCA de NOE

**Publicación en la web:**

Webmaster Jomalasa

