

[www.arcadenoe.org](http://www.arcadenoe.org)



**Arca de Noé**  
PROTECTORA DE ANIMALES



# Boletín

## Agosto 2011



IRIS y CANDY



BRINCO



**Arca de Noé**  
PROTECTORA DE ANIMALES

# 01. Editorial

## Descripción y contenido del boletín



¡¡ Hola a todos !!.

Un mes más acudimos a nuestra cita.

En esta ocasión y en nuestro afán por mostrar lo "guapos" que son nuestros pequeños os tengo que contar que hemos renovado algunas fotitos de nuestros peludillos gatunos.

Gracias a la colaboración de una gran persona y un gran profesional, **José Manuel Moscoso**.

Por si no lo sabéis José Manuel está colaborando en nuestro calendario, el cual pondremos a la venta a finales de año.

Espero que disfrutéis de todas las fotitos de este boletín.

Nuestros peludillos están muy ilusionados con su nuevo "book fotográfico" y es que nuestros chiquitines son todos unos "stars".

Bueno me despido pero no antes sin recordaros que continúan las adopciones, pero que aún no son suficientes, así que contamos con vosotros.

Nuria.

### Contenido:

01. Editorial
02. Noticias
03. Adopciones urgentes
04. Protagonistas del mes
05. Siguen esperando
06. Sin padrinos
07. Adoptados del mes
08. Finales Felices
09. Nos dejaron
10. Sugerencias

# 02. Noticias

## Acontecimientos y eventos relacionados con nuestra asociación



### 1º. ¡¡ LO HEMOS CONSEGUIDO !!!.

En el mes de mayo ARCA de NOE (Sevilla) comenzó un nuevo proyecto:

#### "Objetivo 100 gatitos, 0 Ácaros"

Dicho proyecto consistía en recaudar dinerillo para poder poner en tratamiento de "ácaros" a todos los gatitos que tenemos acogidos.

**GRACIAS** a todas las personas que habéis colaborado, los gatitos podrán recibir su tratamiento.

También queremos dar las **GRACIAS** a todos los que nos habéis ayudado difundiendo y dando a conocer nuestro proyecto.

En nombre de toda la Asociación y sobre todo, de nuestros gatitos:

**¡Gracias por habernos ayudado a conseguir su tratamiento!.**

## 03. Adopciones urgentes

**Adopciones que por diversos motivos (ser cachorro, ser mayor o por tener una característica especial) necesitan una acogida o adopción urgente**



Estos son nuestros últimos casos **URGENTES**:

**ii URGENTISIMO !!... PELU necesita un hogar o casa de acogida ¡ YA ¡.**

PELU es un perrito de aguas muy mayorcito.



Apenas ve y oye, es un perro cariñoso, muy asustadizo por su falta de sentidos.

Necesitamos un hogar definitivo o de acogida porque al ser tan mayorcito lo está pasando fatal en la residencia encerrado (está muy asustado y muy triste).

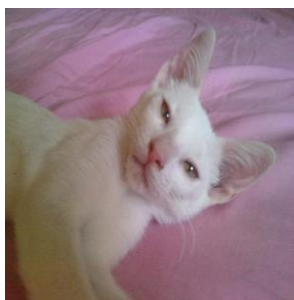
No nos perdonaríamos que **PELU** termine sus días así.

Queremos que sus últimos años conozca la felicidad:

[http://www.youtube.com/watch?v=6\\_ERFsc1V4g](http://www.youtube.com/watch?v=6_ERFsc1V4g)

Por favor, **ii UN HOGAR PARA PELU !!**, aunque sea en **ACOGIDA**.

**TETÉ ... bebé abandonado que necesita hogar urgente.**



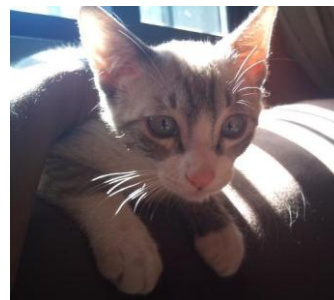
Es muy cariñoso y sociable y tan pequeño no podría sobrevivir en la calle.

Si no encontramos algo pronto para él, **TETÉ** puede terminar en

alguna colonia y como todos sabéis, sería su muerte.

No te arrepentirás porque es una gatita muy cariñosa.

**LAMBER... bebé abandonado en Sevilla.**



Lamber es un gatito tierno y adorable que hará feliz a quien decida darle un hogar.

La familia que lo recogió está de paso en la ciudad y **necesitamos con urgencia un hogar para él.**

**PEPITA... bebita de 2 meses recuperándose de operación de mandíbula rota NECESITA ADOPCION.**



Fue encontrada con la mandíbula rota. Le han operado solo el desgarro de la boca, porque el veterinario piensa que la fractura de la mandíbula puede soldar sola.

La factura veterinaria está pendiente de pago y cualquier ayuda nos vendría bien.

**Titular de la cuenta: Arca de Noé de Sevilla  
"La Caixa" nº de cuenta:**

**2100-2329-65-0200064470**

**(IBAN ES77 2100 2329 6502 0006 4470,  
SWIS CAIXESBBXXX)**

**Concepto: gatita PEPITA**

Necesitamos acogida o adopción urgente para ella.

**ii URGENTE !!... bebes ciegos y su mami en peligro.**



Estos bebes y su mamá están abandonados en una empresa.

Nos piden ayuda urgente para ellos y para

sacarlos de allí.

Uno está totalmente ciego y los otros dos, tampoco ven bien.

Los pequeños necesitan la asistencia urgente de un especialista y necesitan asistencia y cuidados en un hogar.

Agradeceremos de corazón cualquier donativo que nos podáis aportar para tratamiento **URGENTE** de estos pequeños en la siguiente cuenta de la asociación.

**"La Caixa" nº de cuenta:  
2100-2329-65-0200064470**

**(IBAN ES77 2100 2329 6502 0006 4470,  
SWIS CAIXESBBXXX)**

**Concepto: 3 GATITOS CIEGOS**

## **ADOPCIONES ESPECIALES**

**"Si todos los tienen difícil ellos lo tiene mucho más porque tienen un hándicap: son diferentes por uno u otro motivo".**

**BALÚ.**



**Sexo:** Macho.  
**Test:** Leucémico.  
**Raza:** Común.  
**Pelo:** Corto.

Es un gato grandote y corpulento, pero con un carácter dócil y cariñoso.

A pesar de ser **BALÚ** un gato que haría por su carácter las delicias de cualquier hogar, lleva mucho tiempo esperando.

Os recuerdo que **puede compartir hogar con perros, con otros gatos leucémicos y que la leucemia felina no se transmite a las personas.**

**TINO.** Nacido en 2009.



**Sexo:** Macho.  
**Tamaño:** Grande.  
**Peso:** .  
**Raza:** Mastín.

Es joven, **tiene un añito y medio.** Aunque a pesar de su juventud **tiene leishmania muy leve** sin ningún órgano dañado, pero necesita una casita donde estar cuidado y controlado.

Es buenísimo, un "cacho de pan", muy cariñoso, súper sociable, tranquilón, no ladra nada, va bien con la correa, genial en coche, vamos que quien lo adopte se lleva un tesoro.

Por favor, **te pedimos que no te fijes sólo en su tamaño ni en su ligera leishmania, fíjate en su carácter y entonces serás incapaz de dejarle marchar de tu lado.**

**TOM y TAMI.**



**Sexo:** Macho.  
**Test:** Leucémico.  
**Raza:** Común.  
**Pelo:** Corto.

Es corpulento, pero le gusta jugar, que lo acaricien y que lo mimen.

Está acogido provisionalmente junto con **TAMI**, ya que lo dos son positivos en inmuno.



**Sexo:** Hembra.  
**Test:** Leucémica.  
**Raza:** Azul ruso.  
**Pelo:** Corto.

Pueden convivir como gatos únicos (ellos dos solos) o con gatitos que sean como ellos.

Su vida puede ser tan larga como la de los demás.

**IRIS y CANDY.**



**Sexo:** Hembra.  
**Test:** Inmuno.  
**Raza:** Común.  
**Pelo:** Corto.

Fueron recogidas siendo bebés y tienen ya dos añitos.

Son preciosas pero nadie ha preguntado por ellas.

Con el tratamiento adecuado pueden llevar una vida perfectamente normal. El único requisito es que en tu hogar no haya otros gatos sanos,

pero pueden ser perfectos compañeros para otros gatos como ellos o incluso para perros.

Recuerda que estas enfermedades no se transmiten entre especies y que solo tienes que tener precauciones con otros gatos si ellos no padecen estas enfermedades.

**"Ojala el próximo boletín ninguno de ellos repita en esta sección porque ya estén en un hogar".**

Para **ADOPTAR** o **ACOGER** a algunos de nuestros peludillos:

**PERROS:** [EstrellaArcadenoe@yahoo.es](mailto:EstrellaArcadenoe@yahoo.es)  
Tf.: 675.09.24.02

**GATOS:** [IsabelArcadenoe3@gmail.com](mailto:IsabelArcadenoe3@gmail.com)  
Tfº 686.47.90.50

### **03. Protagonistas del mes**

**Aquí contaremos con más detalle y con más fotos la historia de dos de nuestros peludillos**



**IRIS y CANDY.**



Fueron recogidas siendo muy pequeñas en un barrio marginal donde unos

niños "jugaban" a tirarles piedras.

A dos de sus hermanos les habían matado días antes, ya sólo quedaban ellas. Ahora han crecido y aún siguen esperando un hogar definitivo.

Han estado mucho tiempo en acogida pero ya no las podían tener más tiempo y ahora están muy tristes.

Después de vivir en un hogar no entienden porque ahora están encerradas.

**Son unas gatitas adorables, preciosas y muy muy cariñosas.**



Son inseparables y sólo se darían en adopción juntas porque una sin la otra se morirían de tristeza.

¿Como es posible que sean invisibles y que en todo este tiempo nadie se haya fijado en ellas?.

Por favor IRIS y CANDY te necesitan...

**BRINCO**. Nacido en 2008.



**Sexo:** Macho.  
**Tamaño:** Mediano (mide 45 cm).  
**Peso:** 12,800 Kilos.  
**Raza:** Cruce.

Fue rescatado de la perrera junto a otros 23 perros más cuando iban a ser sacrificados después de habérselos quitado a un señor que recibió una orden de retirada por no tenerles en las condiciones adecuadas.

Quería mucho a sus perros y nos suplicó que no dejáramos que les matasen y que les diéramos una oportunidad.

Todos los que rescatamos en esa fecha son de tamaño mediano o pequeño y por tanto, creíamos que muy adoptables. Hoy más de un

años después, muchos aún siguen esperando que alguien se fije en ellos.

**BRINCO** es muy cariñoso y juguetón y hace honor a su nombre ... ise pasa el día brincando y saltando! Si quieres un perro divertido con el que compartir juegos, llévate a **BRINCO** y no te defraudará.

Vídeo de **BRINCO**:

<http://www.youtube.com/watch?v=ziDMRnH9enY>



Para **ADOPTAR** o **ACOGER** a algunos de nuestros peludillos:

**PERROS:** [EstrellaArcadenoe@yahoo.es](mailto:EstrellaArcadenoe@yahoo.es)  
Tf. : 675.09.24.02

**GATOS:** [IsabelArcadenoe3@gmail.com](mailto:IsabelArcadenoe3@gmail.com)  
Tfº 686.47.90.50

## 04. Siguen esperando

Llevan demasiado tiempo en una jaula



### GATITOS:

**CARMELA.** Nacida en 2010.



**Sexo:** Hembra.  
**Test:** Negativo  
**Raza:** Carey.  
**Pelo:** Corto.

Es muy  
jovencita y

mimosona, apenas llega al año.

**DUQUE.** Nacido en 2010.



**Sexo:** Macho.  
**Test:** Negativo.  
**Raza:** Romano.  
**Pelo:** Corto.

Es un gato  
cariñoso, activo,  
aunque un poco

tímido al principio, pero en seguida se le pasa el miedo.

**CARLA.** Nacida en 2010.

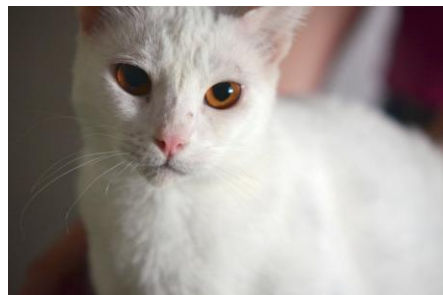


**Sexo:** Hembra.  
**Test:** Negativo  
**Raza:** Siamés.  
**Pelo:** Corto.

Es muy  
cariñosa y no

es una gata curiosa ya que se asusta de sonidos o movimientos bruscos, aunque en cuanto las coges, las acaricias y se sienten seguras no para de ronronear.

**KAREN.** Nacida en 2010.



**Sexo:** Hembra.  
**Test:** Negativo  
**Raza:** Común europeo.  
**Pelo:** Corto.

Esta pequeña  
gatita albina

es la hermana de **Carla** (la gatita siamesa a la cual antes os presentábamos).

Al igual que le ocurre a su hermana, se asusta de sonidos o movimientos bruscos, pero en cuanto las coges, las acaricias y se sienten seguras no paran de ronronear.

Se lleva muy bien con otros gatos.

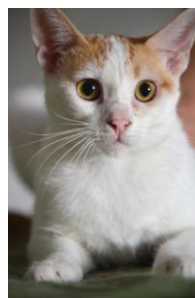
**DUQUESA.** Nacida en 2010.



**Sexo:** Hembra.  
**Test:** Negativo.  
**Raza:** Romano.  
**Pelo:** Corto.

Esta preciosa gatita romana es Duquesa, algo tímida, pero muy buena. En cuanto se siente segura comienza a ronronear.

**SELENE.** Nacida en 2010.



**Sexo:** Hembra.  
**Test:** Negativo.  
**Raza:** Común.  
**Pelo:** Corto.

Es una gatita muy buena y juguetona que hará las delicias de cualquier familia.

**RUBEN.** Nacido en 2010.



**Sexo:** Macho.  
**Test:** Negativo.  
**Raza:** Común europeo.  
**Pelo:** Corto.

Este "rubiales" fue rescatado de la calle junto a su madre y hermana, fue criado a biberón y afortunadamente está bien.

Ahora mismo está esperando a que alguien le brinde la oportunidad de ser feliz y formar parte de una familia.

## **CACHORROS:**

**NEGRI.** Nacido en 2010.



**Sexo:** Macho.  
**Tamaño:** Pequeño (mide 30 cm).  
**Peso:** 8,500 Kilos.  
**Raza:** Cruce.

Este pequeño cachorro se lleva bien con machos y hembras.

**Vídeo de NEGRI:**

<http://www.youtube.com/watch?v=0QwxDlxFzcs>



**GOTA.** Nacida en 2010.

**Sexo:** Hembra.  
**Tamaño:** Pequeño.  
**Peso:** 10 Kilos.  
**Raza:** Cruce.

Esta cachorrita es de buen carácter.

Por favor, ayudarnos a encontrarle hogar y que salga pronto de la protectora, antes de que se haga adulta.

**HARRY.** Nacido en 2010.



**Sexo:** Macho.  
**Tamaño:** Pequeño  
**Peso:** 7 Kilos.  
**Raza:** Cruce.

Es un sol de perro y está siendo sociabilizado en casa de una voluntaria.

Necesita una adopción definitiva, porque al estar en pleno aprendizaje todo es nuevo para él y por eso debe salir lo antes posible adoptado ... para que sus "papis" le enseñen a su modo.

**Vídeos de HARRY:**

<http://www.youtube.com/watch?v=BJX--XNI6Fk>

<http://www.youtube.com/watch?v=v-GCqHixQOM>

**OZIL.** Nacido en 2010.



**Sexo:** Macho.  
**Tamaño:** Pequeño.  
**Peso:** 8,400 Kilos.  
**Raza:** Cruce de chihuahua.

Este pequeñín está en una residencia.  
Por favor, NO dejamos que crezca en una jaula.

**Vídeo de OZIL:**

<http://www.youtube.com/watch?v=DGC9t6S7oi0>

## **GATITOS ADULTOS:**

**ERIK.** Nacido en 2009.



**Sexo:** Macho.  
**Test:** Negativo  
**Raza:** Común europeo.  
**Pelo:** Semilargo

Fue rescatado del zoosanitario unos días antes de su sacrificio.

Ahora está con nosotros, tiene una 2ª oportunidad de seguir viviendo y la esperanza de ser adoptado por una familia que sepa darle todo el cariño que necesita.

**FABIOLA.** Nacida en 2009.



**Sexo:** Hembra.  
**Test:** Negativo.  
**Raza:** Común europeo.  
**Pelo:** Corto.

**Fabiola es una gata muy activa, muy cariñosa y le encanta jugar.**

Le gusta acaparar todas las caricias para ella, pero podría convivir con otros animales.

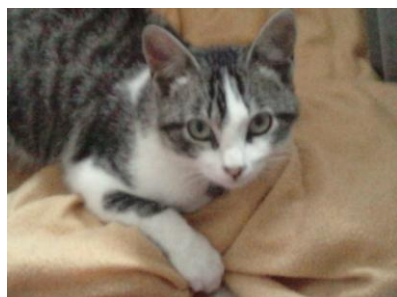
**CELIA.** Nacida en 2009.



**Sexo:** Hembra.  
**Test:** Negativo.  
**Raza:** Romano.  
**Pelo:** Corto.

Llegó con mucho miedo, pero poco a poco nos estamos ganando su confianza.

**IKEA.** Nacido en 2009.



**Sexo:** Macho.  
**Test:** Negativo.  
**Raza:** Común europeo.  
**Pelo:** Corto.

Fue recogido a la puerta de unos grandes almacenes, de ahí su nombre.

Es un gatito muy cariñoso, mimoso y juguetón. Se lleva bien con otros gatos y con perros.

**Videos de IKEA:**

<http://www.youtube.com/watch?v=FbmfIXR84Gk>

[http://www.youtube.com/watch?v=jVfT\\_OBr1HI](http://www.youtube.com/watch?v=jVfT_OBr1HI)

**FRIDA.** Nacida en 2009.



**Sexo:** Hembra.  
**Test:** Negativo.  
**Raza:** Común europeo.  
**Pelo:** Corto.

Esta preciosidad de gatita fue rescatada siendo un bebé y todavía sigue esperando un hogar. Es todo un primor.

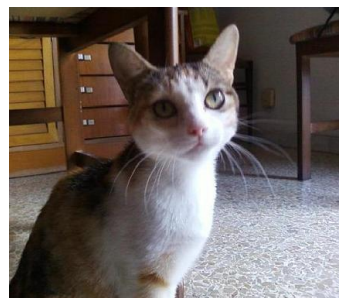
**POLI.** Nacida en 2009.



**Sexo:** Hembra.  
**Test:** Negativo.  
**Raza:** Romano.  
**Pelo:** Corto.

Fue rescatada de la calle empapada y muy desmejorada, actualmente esta recuperada, su carácter también ha mejorado, ahora confía más en las personas.

**ADA.** Nacida en 2009.



**Sexo:** Hembra.  
**Test:** Negativo.  
**Raza:** Común.  
**Pelo:** Corto.

Es una gata de tamaño pequeño y tiene un carácter muy dulce. Es ideal para vivir con niños.

**Videos de ADA:**

<http://www.youtube.com/watch?v=f0A4h-I6Ss4&NR=1>

<http://www.youtube.com/watch?v=yS0Hvdo6UvQ&NR=1>

## ADULTOS TAMAÑO PEKE Y MINI:

**CHATA.** Nacida en 2008.



**Sexo:** Hembra.  
**Tamaño:** Pequeño (mide 40 cm).  
**Peso:** 11 Kilos.  
**Raza:** Cruce.

Es una perrita preciosa y tiene una mirada encantadora. Es muy cariñosa y se lleva bien con machos y hembras.

**Vídeo de CHATA:**

<http://www.youtube.com/watch?v=GwOf9O46bhM>

**MORA.** Nacida en 2008.



**Sexo:** Hembra.  
**Tamaño:** Pequeño-Mediano.  
**Peso:** 13,700 Kilos.  
**Raza:** Braca.

Es una perra muy buena, cariñosa y obediente.

Ha sufrido muchísimo. Se ha llevado toda su vida con un cazador que la tenía en una jaula con 3 perros más.

Ahora está en una residencia y nos da mucha pena ...

Necesita una 2º oportunidad donde pueda aprender que hay más vida que el estar en una jaula.

**Vídeo de MORA:**

<http://www.youtube.com/watch?v=X36ND-mDF5w>

**RONI.** Nacido en 2009.



**Sexo:** Macho.  
**Tamaño:** Pequeño.  
**Peso:** 6,500 Kilos.  
**Raza:** Cruce de pequines.

Es cruce de pequines, muy pequeñito, muy noble, sumiso con otros perros y cariñoso.

**Vídeo de RONI:**

<http://www.youtube.com/watch?v=HMsqh-gKPB4>

**BOLITA.** Nacida en 2007.



**Sexo:** Hembra.  
**Tamaño:** Pequeño (mide 30 cm).  
**Peso:** 12,200 Kilos (un poquito gordita para su altura).  
**Raza:** Cruce.

Es muy cariñosa y corre de alegría cuando te ve.

A pesar de que tiene un estupendo carácter, de que es preciosa, y de tamaño pequeñito, no preguntan por ella y lleva varios meses esperando una oportunidad.

**Vídeo de BOLITA:**

<http://www.youtube.com/watch?v=Vjnoa-iWY8c>

**MARA.** Nacida en 2008.



**Sexo:** Hembra.  
**Tamaño:** Pequeño (mide 30 cm).  
**Peso:** 12 Kilos (un poquito gordita para su tamaño).  
**Raza:** Cruce.

Es una preciosa perrita muy cariñosa a la que le gusta que le digas cositas ... y es entonces cuando no para de mover su rabito.

Si lo que buscas es una perrita que te siga a todos los lados y que quiera que le prestes toda tu atención entonces te aseguramos que **Mara** es tu perrita ideal.

**Vídeo de MARA:**

[http://www.youtube.com/watch?v=IRN7CXLD\\_BI](http://www.youtube.com/watch?v=IRN7CXLD_BI)

**BONO.** Nacido en 2008.



**Sexo:** Macho.  
**Tamaño:** Pequeño.  
**Peso:** 9,500 Kilos.  
**Raza:** Cruce.

Es juguetón, muy cariñoso y

agradecido. Se lleva bien con otros perros.

**Vídeo de BONO:**

<http://www.youtube.com/watch?v=Jo5r3ppY3qQ>

## ADULTOS TAMAÑO MEDIANO:

**CASPER.** Nacido en 2007.



**Sexo:** Macho.  
**Tamaño:** Mediano (un poquito bajito para ser un bretón)..  
**Peso:** 17,500 Kilos (está un poquito gordito para su tamaño).  
**Raza:** Bretón.

Este **bretón** es muy, muy bueno, noble, obediente y buen compañero.

No dejemos que por ser de esta raza, siga en una jaula...

**Vídeo de CASPER:**

<http://www.youtube.com/watch?v=h0773FDp6Ms>

**PANCHITA.** Nacida en 2008.



**Sexo:** Hembra.  
**Tamaño:** Mediano.  
**Peso:** 21,400 Kilos.  
**Raza:** Cruce de pastor alemán.

Esta **cruce de pastor alemán** es muy cariñosa, noble y buena.

**Vídeo de PANCHITA:**

<http://www.youtube.com/watch?v=3DOj3kyveX4>

**JANA.**



**Sexo:** Hembra.  
**Tamaño:** Mediano.  
**Peso:** 17,100 Kilos.  
**Raza:** Podenco.

Esta preciosa podenquita es muy buena, cariñosa y obediente.

Ha participado en el **seminario de terapia asistida con perros** promovido por la **Universidad de Sevilla**.

**Vídeo de JANA:**

<http://www.youtube.com/watch?v=R5HdinFZcF4>

**ROSCO.** Nacido en 2007.



**Sexo:** Macho.  
**Tamaño:** Mediano (mide 40 cm).  
**Peso:** 12,8 Kilos.  
**Raza:** Cruce.

Es un poquito independiente, pero se lleva bien con machos y hembras.

**Vídeo de ROSCO :**

<http://www.youtube.com/watch?v=OZLcw6NzzJg>

**DULCE.** Nacida en 2004.



**Sexo:** Hembra.  
**Tamaño:** Mediano.  
**Peso:** 23 Kilos.  
**Raza:** Cruce de pastor alemán.

Es una perra tranquila, se lleva bien con todos los perros y solo es dominante con su casetilla y con la comida, pero no se pelea, solo enseña los dientes.

Juega con los otros perros y es cariñosa.

**Vídeo de DULCE:**

<http://www.youtube.com/watch?v=uuJuP-GNPIQ>

<http://www.youtube.com/watch?v=50vXpjP22oO&feature=related>

**CIRA.** Nacida en 2005.



**Sexo:** Hembra.  
**Tamaño:** Mediana.  
**Peso:**  
**Raza:** Cruce de Pitbull.

Lleva mucho tiempo con nosotros.

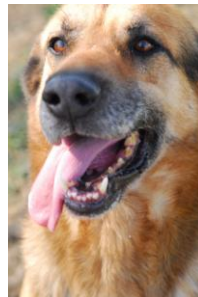
Tiene un carácter fuerte con otros perros, así que lo ideal es que sea la reina de la casa. No puede ser adoptada por una familia con más perros. Es muy vital y necesita ir a un hogar con espacio donde ella pueda quemar sus energías.

**Vídeo de CIRA:**

<http://www.youtube.com/watch?v=2zjqjTdR7Xk>

## TAMAÑO GRANDE:

**REX.** Nacido en 2004.



**Sexo:** Macho.  
**Tamaño:** Grande.  
**Peso:** 33,200 Kilos.  
**Raza:** Pastor alemán.

Es cariñosísimo, algo dominante con otros perros, pero muy educado con las personas. Pasea bien con correa y es un perro ejemplar.

Ha participado en el **seminario de terapia asistida con perros** promovido por la Universidad de Sevilla.

**Vídeo de REX:**

<http://www.youtube.com/watch?v=z3okxzPmFvM>

**HERA.** Nacida en el 2006.



**Sexo:** Hembra.  
**Tamaño:** Grande.  
**Peso:** 38 Kilos .  
**Raza:** Cruce de mastín.

La recogimos en una gasolinera donde había sido abandonada. Es una perrita tranquila y sumisa, como casi todos los mastines.

Se lleva bien con todo los perros y le encanta jugar con los cachorros, les da besitos. Sabe dar la patita y es muy cariñosa. Una dulce grandullona.

**Vídeo de HERA:**

<http://www.youtube.com/watch?v=31Yx5vgfFZM>

## LOS ABUELITOS:

Que su "edad" no les condene a una jaula para siempre y que pasen sus últimos años calentitos en un hogar con su familia.

**DAMA.** Nacida en 2002.



**Sexo:** Hembra.  
**Tamaño:** Grande.  
**Peso:** 30 Kilos.  
**Raza:** Cruce de pointer.

La abandonó su dueño (no la quería porque ya no le servía para cazar).

Es simpática y graciosa. Tiene una alegría que se contagia, siempre está contenta y te come a besos cuando te ve.

Se lleva bien con todos los perros. Es dominante con la comida, pero no muerde.

Pocas personas son las que piden a estos animales como animal de compañía, y es difícil de entender, porque todos son cariñosísimos, alegres, confiados y nobles.

**Vídeo de DAMA:**

<http://www.youtube.com/watch?v=N2IUBEvz544>

**BLANCO.** Nacido en 2004.



**Sexo:** Macho.  
**Tamaño:** Grande.  
**Peso:** .  
**Raza:** Cruce de Husky.

Es un grandullón encantador con las personas, pero al que no le gustan mucho otros perros machos.

**Vídeo de BLANCO:**

<http://www.youtube.com/watch?v=5j094R4t9p8>

**KETY.** Nacida en 2003.



**Sexo:** Hembra.  
**Tamaño:** Mediano.  
**Peso:** 19 Kilos.  
**Raza:** Cruce.

Esta es Kety y tiene 7 añitos.

Otra perrita que lleva demasiado tiempo esperando en nuestra protectora.

Es muy cariñosa con las personas y muy noble, se merece el mejor de los hogares.

**Vídeo de KETY:**

<http://www.youtube.com/watch?v=4lhA67mjaHw>

**RAYA.** Nacida en 2003.



**Sexo:** Hembra.  
**Tamaño:** Mediano.  
**Peso:** 24,500 Kilos.  
**Raza:** Cruce de Pitbull.

Quien la adopte debe tener experiencia y ser capaz de educarla.

Es muy buena con las personas, pero nadie la ha educado, no sabe ir con correa, y no sabe controlar su fuerza.

Además, es muy activa y necesita correr y hacer ejercicio. Así que esa familia debería tener el espacio suficiente para que ella pueda jugar como tanto le gusta. No puede ir con más animales, pues es muy dominante con otros.

**Vídeos de RAYA:**

[http://www.youtube.com/watch?v=vXanMUg\\_Aio&feature=related](http://www.youtube.com/watch?v=vXanMUg_Aio&feature=related)

<http://www.youtube.com/watch?v=HrRt3hEN3So&feature=related>  
<http://www.youtube.com/watch?v=F1H2SalyKHU&feature=related>

"Todos han esperado demasiado ¿Por qué no les das un hogar?" .Ya es hora de que conozcan el calor de una familia. ¡Adóptales!

Para ADOPTAR o ACOGER a algunos de nuestros peludillos:

PERROS: [EstrellaArcadenoe@yahoo.es](mailto:EstrellaArcadenoe@yahoo.es)  
Tf. : 675.09.24.02

GATOS: [IsabelArcadenoe3@gmail.com](mailto:IsabelArcadenoe3@gmail.com)  
Tfº 686.47.90.50

## 05. Sin padrinos

**Aún no los ha apadrinado nadie.**

**¿Por qué no nos ayudas a sufragar una parte de sus gastos?**



Con tan sólo 10 € nuestros animales tendrán cobijo, alimento, atención veterinaria. Seguro que 10 € te los gastas en cualquier capricho insignificante. ¿Has pensado en salvar una vida con ellos?.

Apadrina, aunque te parezca poco dinero a nosotros nos ayuda muchísimo para que ellos tengan las atenciones necesarias.



Abel



Ada



Simón



Zafiro



Ikea



Balú



Bio



Cana



Tina



Sissi



Chico



Dora



Sira



Fedra



Toñi



Tania



Iris



Karina



Karen



Susi



Suso



Selene



Robin



Fabiola



Carla



Duquesa



Duque



Rubén



Karen



Borja



Carlota



Carmela

Como veis, aún hay muchos gatitos sin padrinos. ¡ Acuérdate de ellos ! ... APADRINALOS.

## 06. Adoptados del mes de Julio

Ellos ya han encontrado un hogar.



Ellos han tenido la suerte de que alguien "ya" les haya dado ese nuevo comienzo, pero recordad que muchos llevan años esperando y aún no lo han tenido.



Sandokan



Chulere



Lola

"ENHORABUENA PEQUEÑOS QUE SEAIS MUY FELICES. Y NO OS OLVIDEIS DE ESCRIBIRNOS Y MANDARNOS FOTITOS PARA QUE VEAMOS LO FELICES QUE SOIS"

## 07. Finales felices

Nos escriben y envían fotos desde sus nuevos hogares.



Nos gustaría que todos los adoptantes nos escribierais contándonos vuestras experiencias y ya de paso nos mandaseis fotos de vuestros pequeños. Por favor mandad vuestras historias a: [nuria.enriquez@yahoo.es](mailto:nuria.enriquez@yahoo.es) y las iré publicando.

## Hemos recibido noticias de...

### AURORA.

Fue recogida medio moribunda por un voluntario que recibió el aviso.



La gatita no se movía y estaba en un estado lamentable (parecía que se iba a morir asfixiada), le costaba respirar

y lo estaba pasando muy mal.

La llevamos al veterinario, le hicieron una exploración y las radiografías diagnosticaron **rotura del diafragma**, sufrida seguramente por recibir un gran golpe de algún coche.

Estaba tan grave que la veterinaria se decidió a operarla dándonos pocas probabilidades de vida, pero AURORA es una luchadora nata y superó la operación.

Afortunadamente, no hubo otras lesiones ni fracturas de huesos, pero la operación fue tan grave e importante que **necesitaba terminar su recuperación en un hogar**, aunque solo fuera en acogida.

Gracias a la colaboración de todos en la difusión de su caso, **AURORA** encontró ese ángel de la guarda.

Ahora YA recuperada, podemos decir que su familia de acogida ha decidido adoptarla.

Desde aquí queremos dar las GRACIAS a su casa de acogida por cuidar de ella y darle una 2ª oportunidad.

Aquí os dejamos algunas fotitos de la peludilla para que veáis lo guapetona que está:

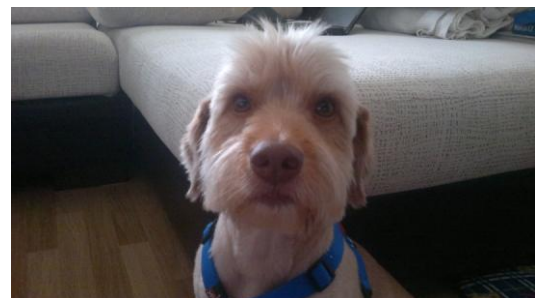


### DINO.

Tal y como os contamos en el anterior boletín **DINO** fue uno de los alumnos "ejemplares" que participaron en el **Master de Terapia Asistida con Perros en la Universidad de Sevilla** y que al finalizar del curso fue recogido por su adoptante... Luz:

"DINO es un perro súper noble, estamos encantados y obediente a más no poder.... me ha hecho alguna "lardina" pero solo he tenido que decirle 1 sola vez "nó! y ya no lo vuelve a hacer....."

Es tela de listo y cariñoso como no te puedes imaginar, tiene clarísimo quien es su mami, quien lo saca a la calle, le da de comer etc.....



Cuando salgo y lo dejo en casa ya no le dejo en la cocina, va por la casa tan tranquilo,

nunca me ha roto nada ni se ha hecho sus necesidades dentro..... vamos!!! parece que se ha criado en casa...

Que te voy a decir!!! es la alegría de mi casa!!!!

El finde pasado estuve de boda y como íbamos a trasnochar lo deje con mis padres que son bastante mayores.... bueno pues se porto divinamente, mi madre le dio un paseo sin tirones ni nada...



De vez en cuando viene a mí y me da

besitos, me clava la miradita..... y me lo como a besos....

A veces caigo en la cuenta cuantos chillidos le doy diciéndole "te voy a comer esa cara divina", lo más chico de mi casa..... y cosas así... las vecinas se hartan de reír porque soy la única que no tiene bebes pero la más escandalosa !!!

Cuanto nos alegramos Luz de que DINO sea tu peke y sobre todo darte las GRACIAS por fijarte en él.

Un beso y esperamos que nos sigas contando cositas.

También hemos recibido noticias de...

El pasado 15 de mayo se celebró la fiesta del perro en el Parque del Alamillo y algunos de nuestros adoptados se acercaron a nuestro stand para saludarnos como:



**Molly**



**Canela  
ahora Nela**



**Miguelito y su mami  
Carmen**



**Hugo antes  
Romeo**



**July**



**Tula**



**Aghata**



**Fénix** ahora **Gospel**



**King**, su hermana **Nana**  
y su mami **Fátima**



**Oso** y su hermano  
**Ringo**

Y algunos más que escaparon a nuestra cámara...

"Gracias a los adoptantes por hacer posibles estas caritas de felicidad y a vosotros, peludillos, disfrutad de vuestras nuevas familias. Os merecáis lo mejor y lo habéis encontrado"

## 08. Nos dejaron

**Ya no están con nosotros**



Este es el apartado más triste de todo el boletín... ¡Ojala no existiera!

En esta ocasión tengo que incluir a... PURI:



Nuestra PURI no llegó a conocer lo que es el calor de un hogar.

¡Adiós pequeña, hasta siempre!, y recuerda que siempre estarás en nuestros corazones.

## 9. Sugerencias

**Aquí podéis aportar vuestro granito de arena**



Al igual que en los anteriores boletines, os ánimo a tod@s a que participéis en la elaboración de éste, "vuestro boletín", con vuestras ideas.

Escribidme por favor a: [nuria.enriquez@yahoo.es](mailto:nuria.enriquez@yahoo.es) , ¡Todas serán bien recibidas!!

## COLABORA CON NOSOTROS.

### Hazte Socio:

A partir 10€ mensuales mediante ingreso bancario formarás parte de nuestro colectivo y contribuirás a sufragar los gastos del mantenimiento de nuestros animales.

Para ser socio [pincha aquí](#) y envíanoslo a [colaboradores@arcadenoe.org](mailto:colaboradores@arcadenoe.org) o llámanos por teléfono.

### Apadrina un animal:

Abonando la cantidad mínima de 10€ mensuales te conviertes en padrino o madrina del animal que escojas y costearás parte de sus gastos.

Periódicamente recibirás fotografías de tu ahijado, noticias tuyas para que sepas como se encuentra, sin necesidad de algo en especial, etc.

Si quieres abonar una cantidad mensual puedes costear el microchip, las vacunas o la esterilización de alguno de nuestros animales.

Para apadrinar a un animal [pincha aquí](#) y envíanoslo a [colaboradores@arcadenoe.org](mailto:colaboradores@arcadenoe.org) o llámanos por teléfono.

### Ingresar un donativo:

Si quieres colaborar económicamente y no puedes comprometerte mensualmente puedes ingresar un donativo en una de las siguientes cuentas:

**"Cajasol" nº de cuenta: 2106-0314-83-0168227036**

**(IBAN ES70 2106 0314 8301 6822 7036, SWIFT CECAESMM071)**

**"La Caixa" nº de cuenta: 2100-4812-91-2200011235**

**(IBAN ES02 2100 4812 9122 0001 1235, SWIFT CAIXESBBXXX)**

**"La Caixa" nº de cuenta: 2100-2329-65-0200064470**

**(IBAN ES77 2100 2329 6502 0006 4470, SWIS CAIXESBBXXX)**

### No tires nada:

Comida (pienso y latas) para perros y gatos, tanto de adulto como de cachorros, comida renal o para diabéticos, biberones, leche en polvo, ...

Correas, arneses, bozales, collares, ...

Juguetes.

Transportines para traer y llevar a los animales,

Camas, mantas para abrigo, vestidos, ...

Material veterinario: desde gasas y jeringuillas hasta antibióticos y vitaminas.

Material de limpieza: cepillos, fregonas, cubos, mangueras, guantes, papel industrial, productos de desinfección, etc.

### ¿Quieres ser voluntario?

Haz click [aquí](#) y manda el formulario a [voluntarios\\_arcadenoe\\_sevilla@arcadenoe.org](mailto:voluntarios_arcadenoe_sevilla@arcadenoe.org)

Hay animales que por ser mayores, estar enfermos, recién operados o por diversas razones, no soportan estar encerrados en una jaula.

La función de la casa de acogida es darles un hogar mientras se encuentran adoptantes para

ellos. El tiempo de acogida lo determinas tú según tus posibilidades.

Para ser casa de acogida [pincha aquí](#) y mándanoslo a: [acogidas@arcadenoe.org](mailto:acogidas@arcadenoe.org) o llámanos a los teléfonos 675.092.402 / 686.479.050

*Arca de Noé (Sevilla) asegura la confidencialidad de los datos aportados por nuestros colaboradores, padrinos y demás, y garantiza que en ningún caso serán cedidos a terceras personas.*

*Todos los datos serán exclusivamente utilizados por Arca de Noé (Sevilla) para identificarle, tramitar sus cuotas en su caso, y remitirle información sobre las actividades de la asociación. En ningún caso se utilizarán con fines comerciales.*

*En cumplimiento de la Ley Orgánica de Protección de Datos de Carácter Personal nº 15/1.1999, del 13 de diciembre de 1999, el socio podrá en cualquier momento ejercitar los derechos de acceso, rectificación y cancelación de sus datos. En este caso, deberá contactar con Arca de Noé (Sevilla) por teléfono o mail.*

Arca de Noé (Sevilla) es una asociación sin ánimo de lucro, legalmente constituida, cuyo objetivo principal es denunciar el abandono y maltrato de los animales, promover la defensa de los mismos y gestionar su "adopción".

Se trata de una asociación totalmente independiente cuya única fuente de financiación son las cuotas de los colaboradores con los que cuenta y los donativos que recibe.

Todos nuestros esfuerzos van dirigidos a poner un granito de arena en la situación de indefensión en la que se encuentran los animales en nuestro país.

Nuestra función más significativa es la búsqueda de familias adoptantes y de acogida para perros y gatos abandonados.

Arca de Noé (Sevilla) tiene un especial empeño en proteger aquellos tipos de animales que son peor tratados por la sociedad como por ejemplo galgos, gatos negros, gatos y perros con enfermedades crónicas o con una muy avanzada edad.

## NUESTRO BOLETIN

### Realización y diseño:

Nuria Enríquez

### Supervisión:

Voluntariado de ARCA de NOE

### Publicación en la web:

Webmaster Jomalasa

